



KTV2 400V 50Hz

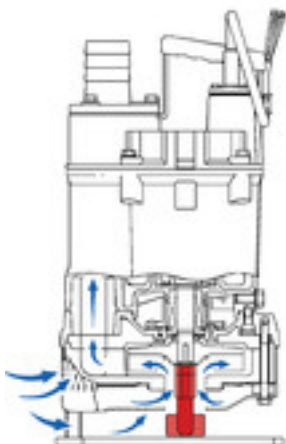
Pumpe mit Rührwerk
- für professionellen Einsatz

Kraftvolle Schlickpumpe auf Basis
der KTV-Serie. Abrasionsbeständig,
lange Standzeiten und geringes Gewicht.



Kraftvolle Verwirbelung

Das auf der Welle befestigte Rührwerk verwirbelt das Medium und sorgt dafür, daß Schlick, Sand und Schlamm problemlos gefördert werden.

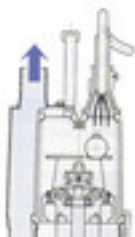


Verschleißbeständig

Das Pumpengehäuse besteht aus einem speziellen Gummi, das Laufrad aus Chromgußeisen. Einfache Wartung - der untere Teil der Pumpe läßt sich mit einem einzigen Schraubenschlüssel zerlegen.

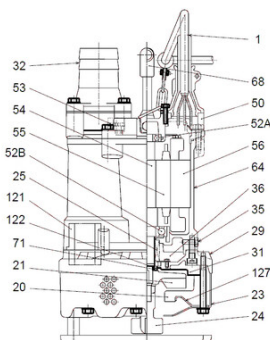
Effiziente Kühlung

Auslaßöffnung oben, seitlicher Durchfluß - kompakte Bauweise und wirksame Motorkühlung.



Komponenten:

001 Kabel	052A Lager (oben)
020 Pumpengehäuse	052B Lager (unten)
021 Laufrad	053 Thermoschalter
023 Einlaufsieb	054 Welle
024 Rührkopf	055 Rotor
025 Gleitringdichtung	056 Stator
029 Ölgehäuse	064 Motorgehäuse
031 Schleißplatte	068 Tragegriff
032. Druckstutzen	071 Wellenschutzhülse
035 Ölschraube	121 Dichtung
036 Schmiermittel	122 V-Ring
050 Motordeckel	127 Fixierscheibe



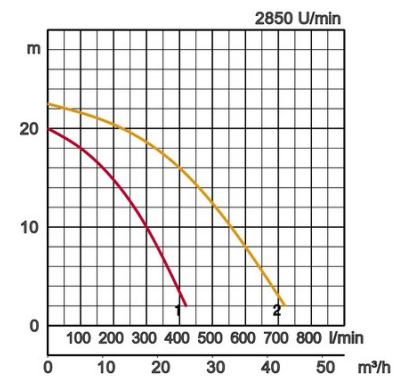
KTV2-80

Spezifikationen:

Modell	Farbcode	Leistungskurve	Druckstutzen	Motorleistung kW	Nennstrom A	Förderhöhe max. m	Fördermenge max. l/min	Trockengewicht kg / ohne Kabel	Siebloch ø mm	Druckbeständigkeit max. m	Kabellänge m
KTV2-50	1	2" AG	2,0	3,8	20,0	420	25,0	8,5	25	20	
KTV2-80	2	3" AG	3,0	6,1	22,5	720	38,0	8,5	25	20	

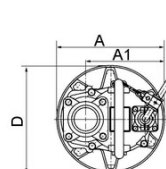


ø Druckstutzen		2", 3"	
Fördermedium	Art des Mediums	Sandwasser, Schlücker, schlammhaltige Flüssigkeiten	
	Temperatur	0-40°C	
Pumpe	Komponenten	Laufrad	Freistromrad semi-vortex
		Wellendichtung	Doppelte innenliegende Gleitringdichtung
		Lager	Gekapselte Kugellager, wartungsfrei
	Material	Laufrad	Chromgußeisen
		Gehäuse	Synthetischer Gummi
	Wellendichtung	Siliziumkarbid, im Ölbad	
Motor	Phasen / Spannung		3-phasig/ 400V/ 50Hz/ Direktstart
	Schmierung		Turbinenöl (ISO VG32)
	Typ, Pole		Induktionsmotor, 2-polig, trocken, IP68
	Isolierung		Schutzklasse E
	Motorschutz (eingebaut)		Thermoschalter
	Material	Gehäuse	Aluminiumdruckguß
Welle		Rostfreier Stahl DIN 1.4000	
Kabel		Gummi, NSSHÖU	
Druckanschluß		Gewinde-/Schlauchanschluß	

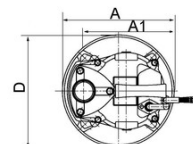


Abmessungen in mm:

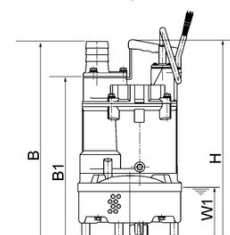
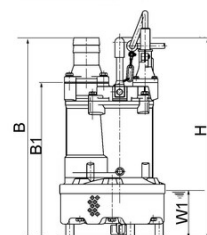
Modell	A	A1	B	B1	D	H	W1
KTV2-50	250	192	450	368	250	454	120
KTV2-80	295	216	550	427	295	550	130



KTV2-80



KTV2-50



W1: Minimale Wasserhöhe

Bei abrasiven und korrosiven Anwendungen tritt an bestimmten Bauteilen naturgemäß verstärkt Verschleiß auf. Bitte informieren Sie sich hierüber in unseren Anwendungsbeispielen unter <https://www.tsurumi.de/de-DE/anwendungsberichte-29.htm>.



Durch eine umwelt- und mitarbeiterfreundliche Produktion tragen wir zum Fortschritt der Gesellschaft bei.

Unsere Fabrik in Kyoto (Japan) verfügt über eine Produktionskapazität von ca. 1 Mio. Pumpen pro Jahr. Durch modernste Fertigungsmethoden und optimale Durchrationalisierung aller Arbeitsschritte wird höchste Produktivität erreicht. Die Einrichtungen unserer Produktentwicklung ermöglichen umfassende Experimente und das Testen von Pumpen jeder Größe. Unseren größten Reichtum sehen wir in unseren Mitarbeitern. Optimale Arbeitsbedingungen waren ein Hauptziel bei der Errichtung unserer Fabrik. Dies beinhaltet u.a. Raumklimatisierung, minimale Staub- und Abgasemissionen sowie umfassende Wiederverwertung der Abfälle.

Tsurumi (Europe) GmbH

Wahlerstr. 10
D-40472 Düsseldorf
Tel.: +49 (0)211-417937-450
Fax: +49 (0)211-417937-460
Email: vertrieb@tsurumi.eu
www.tsurumi.de

Unsere Pumpen sind ausschließlich für den professionellen Einsatz bestimmt. Spezifikationen können zur Produktverbesserung ohne vorherige Ankündigung geändert werden. Hat Tsurumi (Europe) GmbH dem Endkunden gegenüber ausnahmsweise eine Herstellergarantie übernommen, gibt diese dem Endkunden gegenüber Tsurumi (Europe) GmbH das Recht, kostenlose Abhilfe wegen eines in der Garantiefrist aufgetretenen Mangels des Produktes auch dann geltend zu machen, wenn Gewährleistungsansprüche gegenüber dem Verkäufer nicht oder nicht mehr bestehen. Fehlfunktionen, die auf unsachgemäße Behandlung durch den Endkunden zurückzuführen sind, lösen keinen Garantiefall aus. Weitergehende Ansprüche ergeben sich aus der Garantie nicht, soweit nicht ausdrücklich etwas anderes bestimmt ist. Die Entscheidung, ob Abhilfe durch Austausch oder Reparatur erfolgt, trifft Tsurumi (Europe) GmbH. Die Ansprüche verjähren mit Ablauf von drei Monaten nach Ablauf der Garantiefrist, nicht aber vor Ablauf der dem Verkäufer gegenüber geltenden Gewährleistungsfrist. Im Zweifel entspricht die Garantiefrist der Gewährleistungsfrist, die zwischen dem Endkunden und seinem Verkäufer gilt.



con-KTV2-DE

