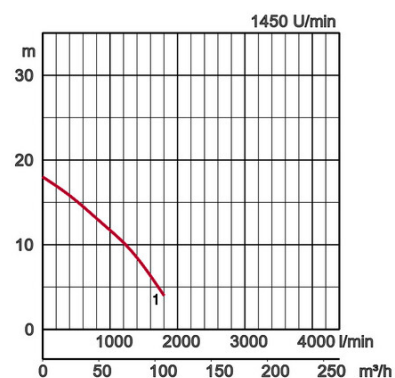


Spezifikationen:

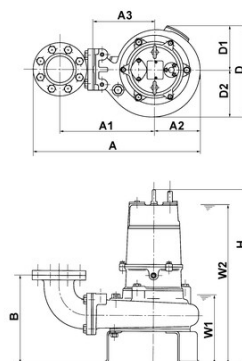
Modell	Farbcode Leistungskurve	Druckstutzen	Motorleistung kW	Nennstrom A	Förderhöhe max. m	Fördermenge max. l/min	Trockengewicht kg / ohne Kabel	Siebloch ø mm	Druckbeständig- keit max. m	Kabellänge m
100CZ43.7	● 1			8,3	18,0	1800	92,0			

ø Druckstutzen		100mm		
Fördermedium	Temperatur	0-40°C		
	Art des Mediums	Kommunales Abwasser mit zerkleinerbarem Feststoffanteil		
Pumpe	Komponenten	Laufrad	Kanalrad mit Schneidwerk	
		Wellendichtung	Doppelte innenliegende Gleitringdichtung	
		Lager	Gekapselte Kugellager, wartungsfrei	
	Material	Laufrad	Sphäroguß GGG50	
		Gehäuse	Grauguß GG25	
		Saugplatte	Sphäroguß GGG50	
		Wellendichtung	Siliziumkarbid, im Ölbad	
Motor	Schmierung	Turbinenöl (ISO VG32)		
	Motorschutz (eingebaut)	Thermoschalter		
	Isolierung	Schutzklasse F		
	Phasen / Spannung	3-phasig / 400V / 50Hz / Direktstart		
	Typ, Pole	Induktionsmotor, 4-polig, trocken, IP68		
	Material	Gehäuse	Grauguß GG20	
Welle		Rostfreier Stahl DIN 1.4028		
Kabel		Gummi, NSSHÖU		
Druckanschluß		Innengewinde, JIS10K-Flansch		
Optionales Zubehör		Kupplungsfuß "TOS" (Rohrhalterung, Kupplungsfuß, Kette) / Auslaßbogen und Ständer für freistehenden Typ		



Abmessungen in mm:

Modell	A	A1	B	D	D1	H	W1
100CZ43.7	629	357	342	341	162	708	245



W1: Minimale Wasserhöhe

Bitte beachten: Auslaßbogen, Kupplungsfuß und Stehfüße sind Zubehör und müssen separat bestellt werden.