

## East Butterwick Pumpstation, England

### Das Projekt:

Erneuerung einer Pumpstation in East Butterwick, North Lincolnshire, Großbritannien

### Ausführende Firmen:

T-T Pumps Ltd., Cheshire

Messingham Internal Drainage Board

Die Pumpstation wurde nach dem Zweiten Weltkrieg errichtet und dient zum Abpumpen von Hochwasser.

### Die Problemstellung:

Schon 1981 wurde diese Pumpstation von unserem Partner T-T Pumps Ltd. mit zwei Stück TO500B855 mit je 55kW Nennleistung ausge-rüstet.

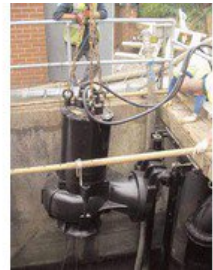
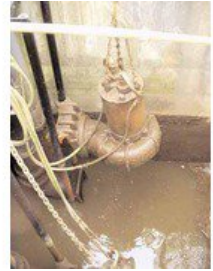
Gefordert wurden je 900l/s bei 4,5m Förderhöhe, zusätzlich sollte der Arbeitsbereich zwischen 0m und 7,5m Förderhöhe liegen.

Obgleich die Pumpen dreiundzwanzig Jahre lang ohne Ausfälle und Ersatzteilbedarf liefen, entschied das Messingham Internal Drainage Board im Jahre 2004, daß damit die Lebenszeit der Pumpen erreicht ist.

### Unsere Lösung:

Wieder wurde die Ausschreibung von T-T Pumps Ltd. gewonnen. Die angebotene Lösung war einfach und preisgünstig: zwei neue Pumpen vom Typ TO500B855 der neuesten Bauart konnten im Jahr 2005 ohne Risiko und größere Umbauten den Betrieb für mindestens weitere 24 Jahre aufnehmen.

Durch den Einbau einer von T-T Pumps Ltd. entwickelten Pumpensteuerung kann die Pumpstation nun auch für die Bewässerung der umliegenden Felder während Trockenperioden eingesetzt werden.



### Spezifikationen B: <https://www.tsurumi.de/de-DE/b>

Bei abrasiven und korrosiven Anwendungen tritt an bestimmten Bauteilen naturgemäß verstärkt Verschleiß auf. Bei der obigen Anwendung kann Verschleiß vorwiegend an Laufrad, Rührkopf, Schleißscheibe, Wellenschutzhülse, Simmerring, Gleitringdichtung, Pumpengehäuse, Einlaufsieb, Motorgehäuse und Druckabgang auftreten. Je nach Härte des Einsatzes kann die Lebensdauer dieser Bauteile stark variieren und auch kürzer als die gesetzliche Gewährleistungsfrist sein.

Bitte beachten Sie hierzu unsere [AGB](#), die wir Ihnen auf Wunsch auch gerne zusenden.

