

## Gotthard Basistunnel, Schweiz

### Das Projekt:

Eisenbahntunnel Alptransit Gotthard,  
Abschnitt Sedrun

### Ausführende Firmen:

ARGE Transco Sedrun  
Batigroup AG Tunnelbau,  
Frutiger AG  
Impresa Pizzarotti & C.S.p.

Der "Sedruner Abschnitt" des Gotthard-Basistunnels umfaßt zwei je 6,2 km lange Tunnelröhren, die über einen Bergwerksschacht von 800m Tiefe versorgt werden. Am Fuß des Schachts werden nach Norden und Süden je zwei Tunnelröhren konventionell ausgebrochen.

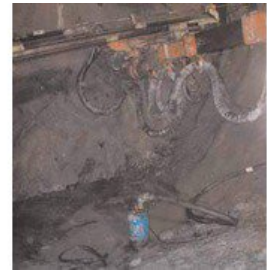
Der Vortrieb erfolgt im wenig standfesten Fels des Tavetscher Zwischenmassivs bei bis zu 2000m Überlagerung. Im Teilabschnitt Sedrun entsteht auch eine der beiden Multifunktions-stellen des 57 Kilometer langen Gotthardbasis-tunnels.

### Die Problemstellung:

Abpumpen des anfallenden abrasiven Wassers während des bergmännischen Tunnelvortriebs.

### Unsere Lösung:

Einsatz von derzeit über 80 Stück Tsurumi Schmutzwassertauchpumpen für die komplette Entwässerung. Eingesetzte Pumpenserien: KTZ, KRS, KTV, LH, KRS mit Rührwerk.



**Spezifikationen KRS:** <https://www.tsurumi.de/de-DE/krs>

**Spezifikationen KTV:** <https://www.tsurumi.de/de-DE/ktv>

**Spezifikationen KTZ:** <https://www.tsurumi.de/de-DE/ktz>

**Spezifikationen LH:** <https://www.tsurumi.de/de-DE/lh>

Bei abrasiven und korrosiven Anwendungen tritt an bestimmten Bauteilen naturgemäß verstärkt Verschleiß auf. Bei der obigen Anwendung kann Verschleiß vorwiegend an Laufrad, Rührkopf, Schleißscheibe, Wellenschutzhülse, Simmerring, Gleitringdichtung, Pumpengehäuse, Einlaufsieb, Motorgehäuse und Druckabgang auftreten. Je nach Härte des Einsatzes kann die Lebensdauer dieser Bauteile stark variieren und auch kürzer als die gesetzliche Gewährleistungsfrist sein.

Bitte beachten Sie hierzu unsere [AGB](#), die wir Ihnen auf Wunsch auch gerne zusenden.

